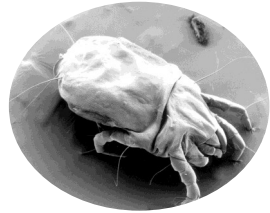


## 6. JENIS PUNCA PENYEBAB ALERGI

- i. Susu lembu
- ii. Telur
- iii. Kacang soya
- iv. Gandum
- v. Makanan laut
- vi. Kacang tanah
- vii. Debu-debu rumah atau hama



## 7. JENIS UJIAN ALERGI YANG DITAWARKAN

Makmal Immunologi menawarkan sebanyak 26 jenis ujian Alergi dimana boleh dimohon secara satu ujian Alergi ataupun pilihan secara panel yang telah dise-

### PROFILES TEST (includes Total IgE)

1	<b>001 - Seafood Allergy Panel</b> (total IgE, pasific squid, fish, crab, shrimp, clam, anchovy)
2	<b>002 - Seafood and Food Allergy Panel</b> (total IgE, pasific squid, fish, crab, shrimp, clam, anchovy, egg white, egg yolk, milk, peanut, chicken, soya bean, wheat, beef)
3	<b>003 - Food Allergy Panel</b> (total IgE, egg white, egg yolk, milk, peanut, chicken, soya bean, wheat, beef)
4	<b>004 - Animal Allergy Panel</b> (total IgE, cat, pigeon drop, cockroach)
5	<b>005 - Mites, Grass Pollen and Fungal Allergy Panel</b> (total IgE, Dermatophagoides pteronyssinus, Dermatophagoides farinae, Blomia tropicalis, mix grass pollen, mix fungal microorganism)
6	<b>006 - Occupational Allergy Panel</b> (total IgE, latex)
7	<b>007 - 26 All Allergens</b> (total IgE, pasific squid, fish, crab, shrimp, clam, anchovy, egg white, egg yolk, milk, peanut, chicken, soya bean, wheat, beef, cat, pigeon drop, cockroach, Dermatophagoides pteronyssinus, Dermatophagoides farinae, Blomia tropicalis, mix grass pollen, mix fungal microorganism, latex)

### SCREENING TEST

1	Phadiatop Infants (< 4 years old)
2	Phadiatop (>4 years old)

### SINGLE TEST

1	Total IgE
2	Spesific IgE - Alergen d1 (Dermatophagoides pteronyssinus)
3	Spesific IgE - Alergen d2 (Dermatophagoides farinae)
4	Spesific IgE - Alergen d201 (Blomia tropicalis)
5	Spesific IgE - Alergen E1 (Cat Dander)
6	Spesific IgE - Alergen E215 (Pigeon Feathers)
7	Spesific IgE - Alergen F1 (Egg White)
8	Spesific IgE - Alergen F2 (Milk)
9	Spesific IgE - Alergen F3 (COD Fish)
10	Spesific IgE - Alergen F4 (Wheat)
11	Spesific IgE - Alergen F9 (Rice)
12	Spesific IgE - Alergen F13 (Peanut)
13	Spesific IgE - Alergen F14 (Soya Bean)
14	Spesific IgE - Alergen F23 (Crab)
15	Spesific IgE - Alergen F24 (Shrimp)
16	Spesific IgE - Alergen F27 (Beef)
17	Spesific IgE - Alergen F41 (Salmon)
18	Spesific IgE - Alergen F58 (Pasific Squid)
19	Spesific IgE - Alergen F75 (Egg Yolk)
20	Spesific IgE - Alergen F83 (Chicken Meat)
21	Spesific IgE - Alergen F93 (Cacau)
22	Spesific IgE - Alergen F207 (Clam)
23	Spesific IgE - Alergen F313 (Anchory)
24	Spesific IgE - Alergen GX2 (Grass Pollen)
25	Spesific IgE - Alergen I6 (Cockroach)
26	Spesific IgE - Alergen K82 (Latex)
27	Spesific IgE - Alergen MX2 (Mix Fungi)

## 8. CARA PENGAMBILAN SAMPEL

Keperluan darah sebanyak:

- i. 5 ml plain (Gel tube – yellow) untuk panel Alergi
- ii. 2 – 3.5 ml plain (Gel tube – yellow) untuk satu ujian



## 9. KEPUTUSAN

Keputusan akan dikeluarkan 15 hari bekerja bermula dari tarikh sampel diterima

# PERKHIDMATAN PENGUJIAN

## JENIS ALERGI



USM UNIVERSITI SAINS MALAYSIA



**BEBASKAN DIRI DARI  
SIMPTOM ALERGI DAN  
DAPATKAN RAWATAN SEGERA**

**MAKMAL IMUNOLOGI,  
MAKMAL DIAGNOSTIK TERMAJU,  
INSTITUT PERUBATAN DAN PERGIGIAN TERMAJU,  
UNIVERSITI SAINS MALAYSIA, BERTAM, 13200,  
KEPALA BATAS, PULAU PINANG**

## 1. PENGENALAN KEPADA ALERGI

Apa itu Alergi? Alergi secara mudah diterangkan sebagai tindakbalas daya tahan (immune reaction) yang memudaratkan terhadap protein pada allergen (penyebab Alergi) dalam persekitaran kita yang biasanya tidak memberikan kemudaratan kepada orang biasa yang tidak mempunyai Alergi.

Contoh tindakbalas Alergi ini yang biasa dialami adalah seperti bersih yang melampau, rasa gatal pada kulit dan ruam/radang. Dalam keadaan tertentu mereka boleh mengalami serangan asthma, sukar bernafas, anaphylaxis shock dan kematian. Sebagai contoh, cirit-birit (diarrhea) disebabkan oleh minum susu lembu akibat kekurangan enzim lactose, itu merupakan salah satu dari Alergi.

Alergi yang biasa selalunya berlaku sebagai serangan Asthma, Allergic Rhinitis (Resdung), Atopic Eczema, Contact Dermatitis, Urticaria, Allergic Conjunctivitis dan Alergi kepada ubat-ubatan seperti Penicillin.

## 2. APAKAH JENIS-JENIS RINITIS ALERGI?

Rinitis alergi boleh dibahagikan kepada 2 jenis iaitu :

- Rinitis alergi bermusim (simptom alergi yang berlaku pada masa tertentu sahaja dalam setahun dan biasanya disebabkan oleh debunga pokok, rumput atau kulat)
- Rinitis alergi sepanjang masa (simptom alergi yang berlaku sepanjang tahun dan biasanya disebabkan oleh bulu binatang, kulat dalam rumah dan *dust mites*)

## 3. ALERGI KULIT DAN ALERGI MAKANAN?

**Alergi Kulit** - Berlaku apabila kulit terdedah kepada bahan yang dikenalkan pada kulit secara terus ataupun tidak terus.

Contoh, Urtikaria (gatal-gatal) dimana pesakit akan merasa gatal pada kulit yang mungkin dicetuskan oleh makanan, bahan tambahan makanan dan ubat.

### Apakah simptomnya:

Kemunculan ruam seperti gigitan nyamuk yang biasa disebut ruam netel yang mana disebabkan

Punca Urtikaria: Alergen makanan seperti telur, ikan, kacang, Alergen ubatan seperti penisilin, ubat penahan sakit, sulfonamide, Aeroalergen seperti debunga, kulapuk, sengatan serangga dan banyak lagi.

Alergi Makanan - berlaku apabila pengambilan makanan tertentu yang mana menimbulkan symptom seperti dibawah.

### Apakah simptomnya :

Mulut bengkak seperti rasa sesemut (*tingle*) dan bibir bengkak, sakit perut, cirit birit, hidung tersumbat atau kesesakan nafas, rasa pening.

### Bagaimana alergi dikesan?

1. Pemeriksaan fizikal
2. Sejarah perubatan
3. Ujian darah/kulit

Contoh perbezaan antara selsema dengan Rinitis Alergi:

Simptom	Selsema	Rinitis Alergi
Batuk	Sering	Jarang-jarang
Sakit badan	Jarang-jarang	Tiada
Keletihan	Jarang-jarang	Jarang-jarang
Demam	Kadang-kadang	Tiada
Sakit mata	Kadang-kadang	Sering
Sakit tekak	Sering	Jarang-jarang
Hidung berair	Sering (mukus berwarna kuning)	Sering (mukus berwarna jernih)

## 4. KENAPA PERLU UJIAN ALERGI

Kenapa perlu dilakukan ujian Alergi? Pengujian Alergi adalah perlu terutamanya kepada mereka tidak kira umur yang sering kali mengalami Alergi kepada sesuatu yang tidak diketahui punca atau telah diketahui punca Alergi bagi memastikan rawatan dapat dilakukan sebelum kesan Alergi semakin teruk.

Dalam ujian Alergi yang dilakukan, anda akan mengetahui punca Alergi dan diukur jumlah kandungan antibodi dalam darah anda.

## 5. ANTARA TANDA MENGALAMI ALERGI

- i. Angioedema (kebengkakan muka, bibir, lidah, mata)
- ii. Kesukaran bernafas
- iii. Ruam kulit, tompok-tompok merah (urticaria)
- iv. Rasa loya, muntah, cirit-birit
- v. Perut sakit dan memulas-mulas
- vi. Colic (sakit perut bagi bayi)
- vii. Lain-lain

